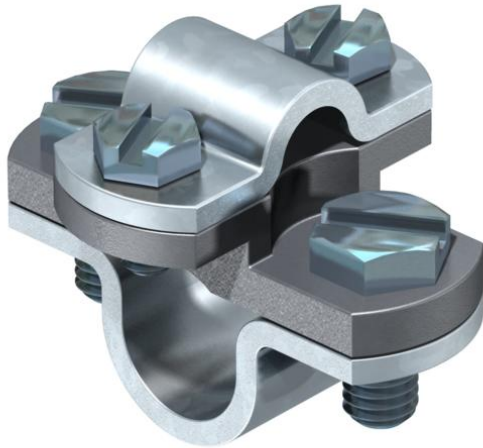


Fiche technique

Bride pour tige d'interception

Référence: 5416566



- Bride pour tige d'interception pour raccorder un conducteur rond Rd 8-10 à une tige Rd 16
- Monté avec 2 vis à tête hexagonale M8 x 16 et M6 x 12
- Pièce intermédiaire en fonte malléable
- Contre-plaque et vis en acier, galvanisé à chaud

SG cast steel

FT galvanisé à chaud par trempage

Données sources

Référence	5416566
Type	108 B DIN
Désignation 1	Bride
Fabricant	OBO
Dimension	8-10mm
Matériau	Fonte d'acier
Surface	galvanisé à chaud par trempage
Norme de surface	DIN EN ISO 1461
Unité d'emballage minimale	10
Unité de mesure	Pièces
Poids	13,97 kg
Unité de poids	kg/100 paires

Caractéristiques techniques

Capacité de charge de courant de foudre	N/50 kA
Convient pour le raccordement	Conducteur rond Rd 8-10 / Rd 16
Ajustement	Rd 8-10/16 mm
Plaque intermédiaire	non