



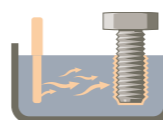
Maintien de fonctions

Aperçu des options, des fournitures et des certificats

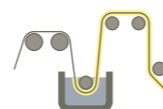
Utilisation à l'intérieur

**Galvanisé par électrolyse**

Selon la norme DIN EN 12329
Épaisseur moyenne de la couche ca. 2,5 - 10 µm

**Galvanisé par bande**

Selon la norme DIN EN 10346
Épaisseur moyenne de la couche ca. 20 µm



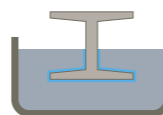
Utilisation à l'extérieur et dans des pièces humides

**Galvanisé à chaud**

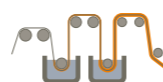
Selon la norme DIN 267 deel 10
Épaisseur moyenne de la couche ca. 20 µm

**Galvanisé par trempage à chaud**

Selon la norme DIN EN ISO 1461
Épaisseur moyenne de la couche ca. 40 - 60 µm

**Galvanisé par double dip
(alliage zinc et aluminium)**

Selon la norme DIN EN ISO 10346
Épaisseur moyenne de la couche ca. 20 µm

**Inox 304**

Numéro de matériaux en Europe 1.4301
Abréviation OBO V2A

**Inox 316**

Numéro de matériaux en Europe 1.4571
Abréviation OBO V4A

Varia

PE Polyéthylène

PC Polycarbonate

ZL Lamelle en zinc

Câble dans collier horizontalement

Collier d'écartement ASG732 / ASL733 4
Collier de fixation 1015 6
Bride de fixation rail 2056M / 2058LW 7

Câble dans collier à fixer verticalement

Câble monté verticalement avec collier 9

Câbles groupés à fixer horizontalement

Grip M 10

Câbles dans un tube à fixer horizontalement

Tubes en métal ou plastique sans halogène 11

Chemin de câble à fixer horizontalement

Fixation murale (console) 12
Fixation au plafond (pendard + console) 12
Fixation au plafond (2 tiges filetées) 15
Fixation au plafond (suspension centrale) 17

Échelle à câble à fixer horizontalement

Fixation murale (console) 18
Fixation au plafond (pendard + console) 18
Fixation au plafond (2 tiges filetées) 18

Chemin de câble en treillis à fixer horizontalement

Fixation murale (console) 22
Fixation au plafond (pendard + console) 22
Fixation au plafond (suspension centrale) 25

Échelle à câble à fixer verticalement

Fixation murale 27
Fixation autoportante 29

Extra

Firebox 31
Plaques de marquage 32
Goulotte coupe-feu 33

Exceptions

Structure portante en bois 34
Murs en briques creuses 35
Structure portante en acier / plaques de plâtre 36
Constructions divergentes 36



Câble dans collier horizontalement

Collier d'écartement ASG732 / ASL733

Nécessités

Collier d'écartement



Description	Plage de serrage	Filetage	N° de commande		Emb.
ASG 732 6	5-6 mm	M6	1362 40 4	1362 62 2	25
ASG 732 7	6-7 mm	M6	1362 40 6	1362 62 4	25
ASG 732 8	7-8 mm	M6	1362 40 8	1362 62 6	25
ASG 732 10	8-10 mm	M6	1362 41 0	1362 62 8	25
ASG 732 12	10-12 mm	M6	1362 41 2	1362 63 0	25
ASG 732 14	12-14 mm	M6	1362 41 4	1362 63 2	25
ASG 732 17	14-17 mm	M6	1362 41 7	1362 63 4	25
ASG 732 20	17-20 mm	M6	1362 42 0	1362 63 6	25
ASG 732 25	20-25 mm	M6	1362 42 4	1362 63 8	25
ASG 732 30	25-30 mm	M6	1362 42 8	1362 64 0	20
ASG 732 36	30-36 mm	M6	1362 43 2	1362 64 2	20
ASG 732 44	36-44 mm	M6	1362 43 6	1362 64 4	20
ASG 732 53	44-53 mm	M6	1362 44 0	1362 64 6	20
ASG 732 63	53-63 mm	M6	1362 44 4	1362 64 8	20

Vis d'ancrage



Description	N° de comm.	Emb.
MMS-ST6x60	3498 26 4	100

Collier d'écartement



Description	Plage de serrage	N° de commande		Emb.
ASL 733 10	8-10 mm	1362 75 4	1362 97 6	25
ASL 733 12	10-12 mm	1362 75 6	1362 97 8	25
ASL 733 14	12-14 mm	1362 75 8	1362 98 0	25
ASL 733 17	14-17 mm	1362 76 2	1362 98 2	25
ASL 733 20	17-20 mm	1362 76 4	1362 98 4	25
ASL 733 25	20-25 mm	1362 76 8	1362 98 6	25
ASL 733 30	25-30 mm	1362 77 2	1362 98 8	20
ASL 733 36	30-36 mm	1362 77 6	1362 99 0	20
ASL 733 44	36-44 mm	1362 78 0	1362 99 2	20
ASL 733 53	44-53 mm	1362 78 4	1362 99 4	20
ASL 733 63	53-63 mm	1362 78 8	1362 99 6	20

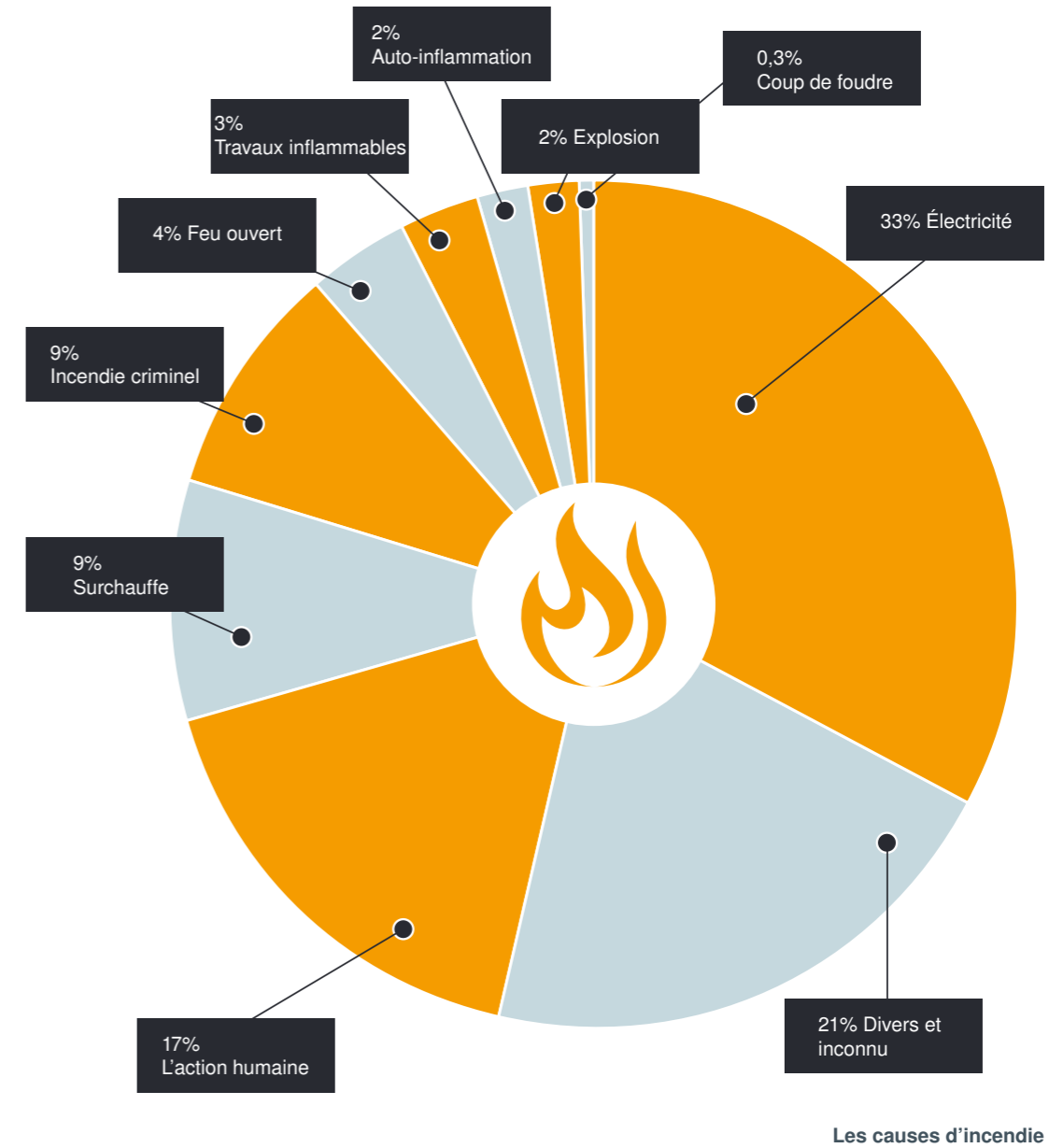
Vis d'ancrage



Description	N° de comm.	Emb.
MMS6x50	3498 10 8	100

Boulon d'ancrage

Description	N° de comm.	Emb.
N 6-5/49 A4	3498 39 9	50



Paramètres

- La distance de fixation est de 0,3 m au maximum.
- Installation en combinaison avec des câbles certifiés.
- Installation en combinaison avec une ancrage certifiée montée directement (sans cheville) dans le mur ou le plafond.
- Le trou de la vis d'ancrage est de 5 mm.
- Le diamètre maximum du câble est de 25 mm lors de la fixation de 2 ou 3 câbles dans une collier ASG732 / ASL733.
- Le câble doit être serré dans le collier.
- ASG732 + ancrage 3498264, ASL733 + ancrage 3498108

Certificat

GS 3.2/17-436-5



Câble dans collier horizontalement

Collier de fixation 1015

Nécessités

Collier de fixation



Description	Plage de serrage	N° de comm.	Emb.
1015 5 G	5 mm	1009 02 8	100
1015 6 G	6 mm	1009 03 6	100
1015 7 G	7 mm	1009 04 4	100
1015 8 G	8 mm	1009 05 2	100
1015 9 G	9 mm	1009 06 0	100
1015 10 G	10 mm	1009 07 9	100
1015 11 G	11 mm	1009 08 7	100
1015 12 G	12 mm	1009 10 9	100
1015 13 G	13 mm	1009 11 7	100
1015 14 G	14 mm	1009 16 8	100
1015 15 G	15 mm	1009 18 4	100
1015 16 G	16 mm	1009 19 2	100
1015 17 G	17 mm	1009 20 6	100
1015 18 G	18 mm	1009 21 4	100
1015 20 G	20 mm	1009 23 0	100
1015 25 G	25 mm	1009 42 7	100
1015 28 G	28 mm	1009 36 2	100

Vis d'ancrage



Description	N° de comm.	Emb.
MMS6x50	3498 10 8	100

Paramètres

- La distance de montage est de 0,3 m maximum.
- Installation en combinaison avec des câbles certifiés.
- Installation en combinaison avec une ancrage certifié monté directement (sans cheville) dans le mur ou le plafond.
- Le trou de la vis d'ancrage est de 5 mm.
- Le câble doit être serré dans le collier.

Certificat

GS 3.2/18-387-1



Câble dans collier horizontalement

Bride de fixation sur rail 2056M / 2058LW



Nécessités

Bride de fixation

Description	Plage de serrage	N° de comm.	Emb.
2056 M 12 FT	8-12 mm	1156 00 4	100
2056 M 16 FT	12-16 mm	1156 01 2	100
2056 M 22 FT	16-22 mm	1156 02 0	100
2056 M 28 FT	22-28 mm	1156 03 9	100
2056 M 34 FT	28-34 mm	1156 04 7	100
2056 M 40 FT	34-40 mm	1156 05 5	100
2056 M 46 FT	40-46 mm	1156 06 3	100
2056 M 52 FT	46-52 mm	1156 07 1	100
2056 M 58 FT	52-58 mm	1156 09 8	100
2056 M 64 FT	58-64 mm	1156 10 1	100
2056 M 70 FT	64-70 mm	1156 12 8	50
2056 M 76 FT	70-76 mm	1156 13 6	25
2056 M 82 FT	76-82 mm	1156 14 4	25
2056 M 90 FT	82-90 mm	1156 15 2	25
2056 M 100 FT	90-100 mm	1156 16 0	25



Rail profilé

Description	Épaisseur	Longueur	N° de comm.	Emb.
CML3518P0150FS	1,25 mm	150 mm	1104 24 1	25
CML3518P0200FS	1,25 mm	200 mm	1104 26 8	25
CML3518P0300FS	1,25 mm	300 mm	1104 28 4	25
CML3518P0400FS	1,25 mm	400 mm	1104 29 2	10
CML3518P0500FS	1,25 mm	500 mm	1104 30 6	10
CML3518P0600FS	1,25 mm	600 mm	1104 31 0	10
CML3518P0700FS	1,25 mm	700 mm	1104 31 5	10
CML3518P0800FS	1,25 mm	800 mm	1104 32 0	10
CML3518P0900FS	1,25 mm	900 mm	1104 32 5	10
CML3518P1000FS	1,25 mm	1000 mm	1104 49 7	1
CML3518P2000FS	1,25 mm	2000 mm	1104 50 0	2



Description	Épaisseur	Longueur	N° de comm.	Emb.
AML3518P0200FT	1,5 mm	200 mm	1119 69 6	25
AML3518P0300FT	1,5 mm	300 mm	1119 69 3	25
AML3518P0400FT	1,5 mm	400 mm	1119 69 0	10
AML3518P0500FT	1,5 mm	500 mm	1119 68 7	10
AML3518P0600FT	1,5 mm	600 mm	1119 68 4	10
AML3518P0700FT	1,5 mm	700 mm	1119 68 1	10
AML3518P0800FT	1,5 mm	800 mm	1119 67 8	10
AML3518P1000FT	1,5 mm	1000 mm	1119 67 2	10
AML3518P2000FT	1,5 mm	2000 mm	1119 65 6	20

Gouttière



Description	Portée	Pour 2056 M	N° de comm.	Emb.
2058 LW 10	6-10 mm	8-12	1195 79 4	50
2058 LW 14	10-14 mm	12-16	1195 80 8	50
2058 LW 20	14-20 mm	16-22	1195 81 6	50
2058 LW 26	20-26 mm	22-28	1195 82 4	25
2058 LW 32	26-32 mm	28-34	1195 83 2	25
2058 LW 38	32-38 mm	34-40	1195 84 0	25
2058 LW 44	38-44 mm	40-46	1195 85 9	25
2058 LW 50	44-50 mm	46-52	1195 86 7	25
2058 LW 56	50-56 mm	52-58	1195 87 5	25
2058 LW 62	56-62 mm	58-64	1195 88 3	25

Écrou-coulisseau (Protection contre le cisaillement)



Description	N° de comm.	Emb.
ACMSN M6 ZL	1147 05 6	100

Rondelle (Protection contre le cisaillement)



Description	N° de comm.	Emb.
DIN440 7 F	6408 70 2	100

Vis à tête hexagonale (Protection contre le cisaillement)



Description	N° de comm.	Emb.
SKS M6x16 ZL	3156 70 6	100

Vis d'ancrage



Description	N° de comm.	Emb.
MMS6x50	3498 10 8	100

Boulon d'ancrage



Description	N° de comm.	Emb.
N 6-5/49 A4	3498 39 9	50

Paramètres

- Distance de fixation jusqu'à 0,3 m avec 2056M.
- Distance de fixation jusqu'à 0,6 m avec 2056M en combinaison avec 2058LW.
- Installation en combinaison avec des câbles certifiés.
- Installation en combinaison avec un ancrage certifié fixé directement (sans fiche) dans le mur ou le plafond.
- Le trou de la vis d'ancrage est de 5 mm, celui du boulon d'ancrage de 6 mm.
- Le diamètre maximal du câble est de 25 mm lorsque 2 ou 3 câbles sont fixés dans un seul collier.
- Le câble doit être serré par la pince.
- Protection contre le cisaillement (vis hexagonale, rondelle et écrou) sous chaque (jeu de) bride(s) de fixation.

Certificat

GS 3.2/17-436-5



Câble dans collier à fixer verticalement

Collier d'écartement series ASG732, ASL733 ou 1015 en combinaison avec la décharge de traction ZSE90.

Bride de fixation serie 2056M sur rail en combinaison avec la décharge de traction ZSE90.



Nécessités

Décharge de traction profondeur intérieure 115 mm

Description	Max. largeur	N° de comm.	Emb.
ZSE90-25-11	250 mm	7215 70 2	1
ZSE90-35-11	350 mm	7215 70 6	1
ZSE90-45-11	450 mm	7215 70 9	1



Décharge de traction profondeur intérieure 175 mm

Description	Max. largeur	N° de comm.	Emb.
ZSE90-25-17	250 mm	7215 71 3	1
ZSE90-35-17	350 mm	7215 71 6	1
ZSE90-45-17	450 mm	7215 71 9	1
ZSE90-55-17	550 mm	7215 72 6	1
ZSE90-65-17	650 mm	7215 73 0	1



Pour une plus grande quantité de câbles, nous recommandons de remplir une décharge de traction vide avec Pyroplug et Pyrosit en variante.

Paramètres

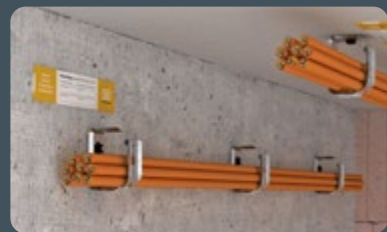
- Voir articles et paramètres "câble dans collier horizontalement" p. 4-6
- Tous les 3,5 m, une décharge de traction, un déplacement de l'axe ou une section coup-feu dans la dalle de plancher
- Une décharge de traction doit être montée sur les colliers.



Certificat

GS 3.2/17-361-1-r1





Câbles groupés à fixer horizontalement

Passe-câble Grip M

Nécessités

Passe-câble

Description	N° de comm.			Emb.
2031 M 15	2207 02 8	2207 08 0	2207 13 2	50
2031 M 30	2207 03 6	2207 08 8	2207 14 0	25
2031 M 70	2207 06 0	2207 11 2	2207 16 4	10

Vis d'ancrage

Description	N° de comm.	Emb.
MMS6x50	3498 10 8	100

Boulon d'ancrage

Description	N° de comm.	Emb.
N 6-5/49 A4	3498 39 9	50

Paramètres

- La distance de montage est de 0,5 m maximum pour les Grip M15, M30 et M70
- Poids maximum des câbles 1,1 kg/m pour Grip M15
- Poids maximum des câbles 2,5 kg/m pour Grip M30
- Poids maximum des câbles 6,0 kg/m pour Grip M70
- Installation en combinaison avec des câbles certifiés
- Installation en combinaison avec un ancrage certifié directement (sans cheville) fixé au mur ou au plafond
- Le trou de la vis d'ancrage est de 5 mm, celui du boulon d'ancrage de 6 mm.

Certificat

P-MPA-E-09-007



Câbles dans un tube à fixer horizontalement

Tubes en métal ou plastique sans halogène fixer avec les colliers ASG732 ou ASL733.



Nécessités

Tubes en métal, sans filetage (TAL)



Description	N° de comm.	Emb.	N° de comm.	Emb.	N° de comm.	Emb.	N° de comm.	Emb.
S16 G / M16	2046 84 0	30 m	2046 80 8	15	2046 85 4	25	2047 81 2	50
S20 G / M20	2046 84 1	30 m	2046 80 9	25	2046 85 5	50	2047 83 1	50
S25 G / M25	2046 84 2	30 m	2046 81 0	25	2046 85 6	50	2047 83 9	50
S32 G / M32	2046 84 3	21 m	2046 81 1	20	2046 85 7	50	2047 85 5	50
S40 G / M40	2046 84 4	15 m	2046 81 2	15	2046 85 8	25	2047 86 3	30
S50 G / M50	2046 84 5	15 m	2046 81 3	5	2046 85 9	10	2047 89 0	30
S63 G / M63	2046 84 6	9 m	2046 81 4	3	2046 86 0	5	2047 89 8	20

Tubes en plastique sans halogène



Description	N° de comm.	Emb.	N° de comm.	Emb.	N° de comm.	Emb.	N° de comm.	Emb.
KH M16	2047 72 0	57 m	2047 73 6	10	2047 72 8	50	2047 81 2	50
KH M20	2047 72 1	57 m	2047 73 8	25	2047 72 9	50	2047 83 1	50
KH M25	2047 72 2	57 m	2047 73 9	25	2047 73 0	50	2047 83 9	50
KH M32	2047 72 3	30 m	2047 74 0	25	2047 73 1	25	2047 85 5	50
KH M40	2047 72 4	30 m	2047 74 1	10	2047 73 2	25	2047 86 3	30
KH M50	2047 72 5	15 m	2047 74 2	5	2047 73 3	10	2047 89 0	30
KH M63	2047 72 6	15 m	2047 74 3	5	2047 73 4	5	2047 89 8	20

Paramètres

- La distance de montage recommandée est de 0,6 m
- Installation en combinaison avec des câbles certifiés
- Tubes montés avec les colliers ASG732, ASL733 et 2056M

Certificat

Uniquement certificat câble allemand fabricant disponible. Ce certificat comprend un système de transport en combinaison avec un câble certifié. Ce n'est pas le cas en Belgique, où 2 certificats séparés pour le câble et un système de transport suffisent.

Chemin de câble à fixer horizontalement



Fixation murale (console) avec RKSM



Fixation au plafond (pendard + console) avec RKSM

Nécessités

Chemin de câble



Description	Largeur	Épaisseur	Longueur	N° de comm.	
RKSM 610	100 mm	0,75 mm	3,05 m	6047 61 1	6047 61 2
RKSM 615	150 mm	0,75 mm	3,05 m	6047 63 0	6047 63 1
RKSM 620	200 mm	0,75 mm	3,05 m	6047 63 8	6047 63 9
RKSM 630	300 mm	0,75 mm	3,05 m	6047 65 4	6047 65 5
RKSM 640	400 mm	0,90 mm	3,05 m	6047 68 9	6047 69 0

Console pour mur et pendard



Description	Dimension	N° de comm.
AW 30 11	110 x 60 mm	6419 70 4
AW 30 16	160 x 65 mm	6419 71 2
AW 55 21	210 x 90 mm	6418 55 4
AW 55 31	310 x 110 mm	6418 57 0
AW 55 41	410 x 130 mm	6418 59 7

Pendard



Description	Épaisseur	Longueur	N° de comm.
US 5 K 20	2,5 mm	200 mm	6341 52 7
US 5 K 30	2,5 mm	300 mm	6341 53 5
US 5 K 40	2,5 mm	400 mm	6341 54 3
US 5 K 50	2,5 mm	500 mm	6341 55 1
US 5 K 60	2,5 mm	600 mm	6341 57 8
US 5 K 70	2,5 mm	700 mm	6341 58 6
US 5 K 80	2,5 mm	800 mm	6341 59 4
US 5 K 90	2,5 mm	900 mm	6341 60 8
US 5 K 100	2,5 mm	1000 mm	6341 61 6
US 5 K 110	2,5 mm	1100 mm	6341 62 4
US 5 K 120	2,5 mm	1200 mm	6341 63 2

Embout de protection (US 5K-pendardl)



Description	N° de comm.	Emb.
US 5 KS (50x50 mm)	6338 46 2	20

Boulon d'ancrage (AW30 ou pendard 1 niveau)

Description	N° de comm.	Emb.
BZ3 M10x90/0-30	3498 69 1 3498 72 0	50



Boulon d'ancrage (AW55 ou pendard 2 niveaux)

Description	N° de comm.	Emb.
BZ3 M12x110/0-35	3498 70 3 3498 72 2	25



Entretoise (montage console sur pendard)

Description	N° de comm.	Emb.
DSK 45	6416 50 0	20



Vis hexagonale (montage console sur pendard)

Description	N° de comm.	Emb.
SKS M10 x 90 mm	6418 25 2	20



Rondelle (montage console sur pendard)

Description	N° de comm.	Emb.
DIN440/11	6408 72 9	100



Vis plate à tête bombée (fixation de RKSM sur console)

Description	N° de comm.	Emb.
FRSB M6 x 12	6406 12 2	100



Kit d'éclisses droites Magic© (nécessaire si aucune connexion Magic©)

Description	N° de comm.	Emb.
KTSMV 610	6068 91 4 6068 93 6	1
KTSMV 615	6068 91 6 6068 93 8	1
KTSMV 620	6068 91 8 6068 94 0	1
KTSMV 630	6068 92 0 6068 94 2	1
KTSMV 640	6068 92 2 6068 94 4	1



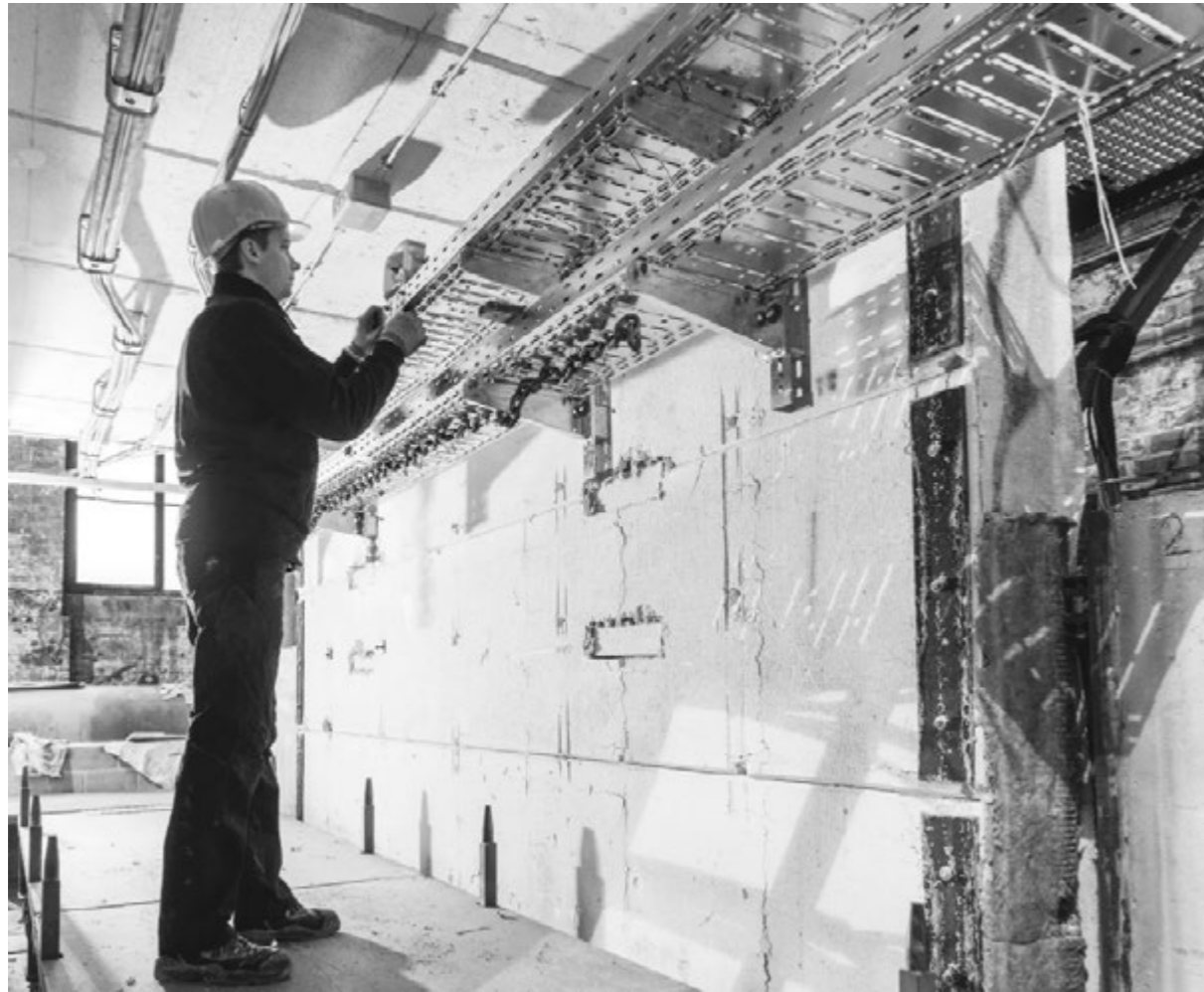
Peinture zinc (réparation du revêtement en zinc lors des ajustements du chemin de câbles)

Description	Contenu	N° de comm.	Emb.
ZSF	400 ml	2362 97 0	1



Chemin de câble à fixer horizontalement

Fixation au plafond (2 tiges filetées)



Préparation de l'essai au feu

Paramètres

- Replier languettes de connexion sur le chemin de câbles RKSM.
- Pas de tige filetée nécessaire à l'extrémité de la console au niveau du RKSM.
- Montage mural ou au plafond avec pender.
- Largeur maximale de 400 mm.
- Distance de fixation maximale de 1,5 m.
- Maximum 20 kg/m.
- Installation avec des câbles attestés.
- Ce n'est que dans ces configurations avec RKSM que le montage d'un couvercle est autorisé.
- Lors de l'utilisation d'un accessoire, un support doit être placé à 15 cm maximum de chaque raccord.
- Pour des configurations différentes, veuillez nous contacter.



Certificat

P-MPA-E-13-002



Nécessités

Chemin de câble

Description	Largeur	Épaisseur	Longueur	N° de comm.
SKS 610	100 mm	1,50 mm	3 m	6056 10 5 6056 63 6
SKS 615	150 mm	1,50 mm	3 m	6056 15 6 6056 64 4
SKS 620	200 mm	1,50 mm	3 m	6056 20 2 6056 65 2
SKS 630	300 mm	1,50 mm	3 m	6056 29 6 6056 67 9



Éclisses

Description	N° de comm.	Emb.
Éclisse droite RLVK 60	6067 09 3 6067 60 3	10
Éclisse d'angle RWVL 60	6067 11 5 6067 61 1	10
Éclisse articulée RGV 60	7082 01 0 7082 22 3	10



Montant

Description	Épaisseur	Longueur	N° de comm.
US 3 20 FS	2 mm	200 mm	6342 30 2
US 3 30 FS	2 mm	300 mm	6342 30 4
US 3 40 FS	2 mm	400 mm	6342 30 6
US 3 100 FS	2 mm	1000 mm	6342 31 8
US 3 200 FS	2 mm	2000 mm	6342 33 8
US 3 600 FT	2 mm	6000 mm	6342 45 0



Embout de protection (US 3 K montant)

Description	N° de comm.	Emb.
US 3 KS OR	6338 45 8	20



Cheville d'ancrage

Description	N° de comm.	Emb.
ES M 10x40	3492 02 4 3492 00 8	50



Tige filetée

Description	Longueur	N° de comm.	Emb.
2078 M10 / 1 m	1 m	3141 20 9 3141 31 2	10



Rondelle (tige filetée)

Description	N° de comm.	Emb.
DIN440/11	6408 72 9	100

Écrou hexagonal (tige filetée)

Description	N° de comm.	Emb.
HN M10	3400 10 7	3400 36 0
		100

Manchon de raccordement (nécessaire si plusieurs niveaux)

Description	N° de comm.	Emb.
CSTR M10	6410 10 3	6410 16 2
		50

Vis plate à tête bombée (fixation SKS sur montant)

Description	N° de comm.	Emb.
FRSB 6x20 F	6406 20 3	100

Rondelle (fixation SKS sur montant)

Description	N° de comm.	Emb.
DIN440/7	6408 70 2	100

Couvre-joint

Description	N° de comm.	Emb.
SSLB 100	7070 20 5	7070 30 6
		20
SSLB 150	7070 20 9	7070 31 0
		20
SSLB 200	7070 21 3	7070 31 4
		20
SSLB 300	7070 21 7	7070 31 8
		20
SSLB 400	7070 22 1	7070 32 2
		20

Peinture zinc

(réparation du revêtement en zinc lors des ajustements du chemin de câbles)

Description	Contenu	N° de comm.	Emb.
ZSF	400 ml	2362 97 0	1

Paramètres

- Distance maximale de fixation 1,2 m
- Largeur maximale 300 mm
- Maximum 10 kg/m
- Montage possible sur les profils US3, 5 et 7
- Toujours utiliser un double écrou
- Lors de l'utilisation d'un accessoire, un support doit être placé à 15 cm maximum de chaque raccord.
- Installation avec des câbles attestés
- Pour des configurations différentes, veuillez nous contacter.



Certificat

GS 2401/808/22-CM



Chemin de câble à fixer horizontalement

Fixation au plafond (suspension centrale)



Nécessités

Chemin de câble

Description	Largeur	Épaisseur	Longueur	N° de comm.
RKSM 610	100 mm	0,75 mm	3,05 m	6047 61 1
				6047 61 2
RKSM 615	150 mm	0,75 mm	3,05 m	6047 63 0
				6047 63 1
RKSM 620	200 mm	0,75 mm	3,05 m	6047 63 8
				6047 63 9



Suspension centrale

Description	Pour largeur	N° de comm.	Emb.
MAH 60 100	100 mm	6358 70 5	6358 75 2
			1
MAH 60 150	150 mm	6358 70 9	6358 75 6
			1
MAH 60 200	200 mm	6358 71 3	6358 76 0
			1



Cheville d'ancrage

Description	N° de comm.	Emb.
ES M 10x40	3492 02 4	3492 00 8
		50



Tige filetée

Description	Longueur	N° de comm.	Emb.
2078 M10 / 1 m	1 m	3141 20 9	3141 31 2
			10



Vis plate à tête bombée (fixation sol MAH ou KTSMV)

Description	N° de comm.	Emb.
FRSB 6x20 F	6406 20 3	100



Kit d'éclisses droites Magic© (nécessaire si aucune connexion Magic©)

Description	N° de comm.	Emb.
KTSMV 610	6068 91 4	6068 93 6
		1
KTSMV 615	6068 91 6	6068 93 8
		1
KTSMV 620	6068 91 8	6068 94 0
		1



Paramètres

- Replier les languettes de connexion sur le chemin de câbles RKSM
- Largeur maximale 200 mm
- Distance maximale de fixation 1 m
- Maximum 7,5 kg/m
- Lors de l'utilisation d'un accessoire, un support doit être placé à 15 cm maximum de chaque raccord.
- Pour des configurations différentes, veuillez nous contacter.

Certificat

P-MPA-E-18-003



Échelle à câble à fixer horizontalement



Fixation murale (console)



Fixation au plafond (pendard + console)



Fixation au plafond (2 tiges filetées)

Nécessités

Échelle à câble



Description	largeur	Épaisseur	Longueur	N° de comm.
LG620 VSF	200 mm	1,5 mm	6 m	6207 50 1 6207 52 3
LG630 VSF	300 mm	1,5 mm	6 m	6207 50 5 6207 52 7
LG640 VSF	400 mm	1,5 mm	6 m	6207 50 9 6207 53 1

Pendard



Description	Épaisseur	Longueur	N° de comm.
US 3 K 20	2 mm	200 mm	6342 35 1
US 3 K 40	2 mm	400 mm	6342 35 5
US 3 K 60	2 mm	600 mm	6342 35 9
US 3 K 80	2 mm	800 mm	6342 36 4
US 3 K 100	2 mm	1000 mm	6342 36 8
US 3 K 120	2 mm	1200 mm	6342 37 2

Montant



Description	Épaisseur	Longueur	N° de comm.
US 3 20 FS	2 mm	200 mm	6342 30 2
US 3 30 FS	2 mm	300 mm	6342 30 4
US 3 40 FS	2 mm	400 mm	6342 30 6
US 3 100 FS	2 mm	1000 mm	6342 31 8
US 3 200 FS	2 mm	2000 mm	6342 33 8
US 3 600 FT	2 mm	6000 mm	6342 45 0

Éclisses

Description	N° de comm.	Emb.
AVL 60	6208 77 0 6208 84 3	10
LWVG 60	6208 89 5 6208 89 5	10
LGVG 60	6208 94 1 6208 94 4	10



Embout de protection (LG6.. VSF)

Description	N° de comm.	Emb.
SKH	6222 53 7	40



Embout de protection (US 3 K pendard)

Description	N° de comm.	Emb.
US 3 KS	6338 45 8	20



Cheville d'ancrage

Description	N° de comm.	Emb.
ES M 10x40	3492 02 4 3492 00 8	50



Boulon d'ancrage

Description	N° de comm.	Emb.
BZ3 M10x90/0-30	3498 69 1 3498 72 0	50



Console pour mur et pendard

Description	Dimension	N° de comm.
MWA 12 21S	210 x 65 mm	6424 73 2
MWA 12 31S	310 x 75 mm	6424 74 0
MWA 12 41S	410 x 83 mm	6424 75 9



Console pour mur et pendard

Description	Dimension	N° de comm.
AW 15 21	210 x 60 mm	6420 68 0
AW 15 31	310 x 65 mm	6420 71 0
AW 15 41	410 x 70 mm	6420 74 5



Tige filetée

Description	Longueur	N° de comm.	Emb.
2078 M10 / 1 m	1 m	3141 20 9 3141 31 2	10



Équerre anti-feu

Description	N° de comm.	Emb.
BSB FT	6418 19 8	20

Raccord incliné

Description	N° de comm.	Emb.
ABS FS	6365 02 7 6365 03 5	20

Vis plate à tête bombée (montage console sur pendentif)

Description	N° de comm.	Emb.
FRS 10x25 F	6407 52 8	50

Rondelle (montage console sur pendentif)

Description	N° de comm.	Emb.
DIN440/11	6408 72 9	100

Raccord échelle à câble (connection échelle à câble avec tige filetée)

Description	N° de comm.	Emb.
ABL FT	6221 46 7	20

Pièce de serrage (montage échelle à câble sur console)

Description	N° de comm.	Emb.
LKS 40	6221 07 6 6221 08 4	10

Rondelle (applications tige filetée)

Description	N° de comm.	Emb.
966 M10	3402 46 0	100

Rondelle (montage échelle à câble sur montant via LKS)

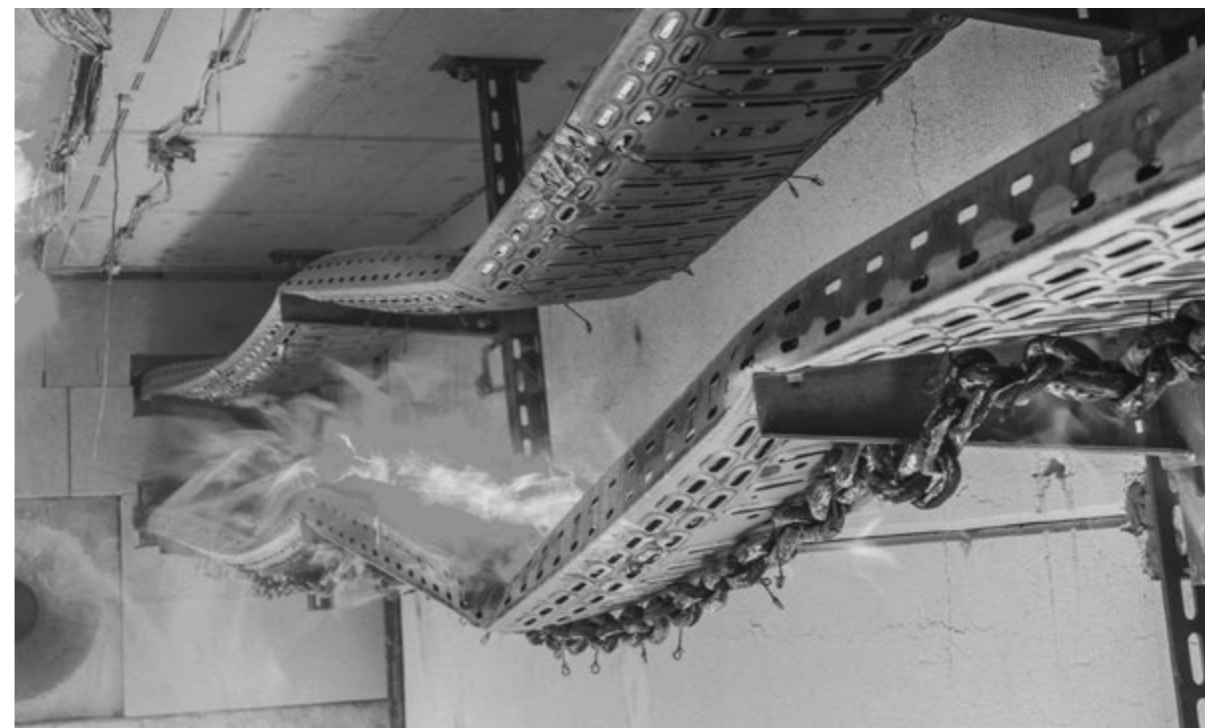
Description	N° de comm.	Emb.
DIN440/7	6408 70 2	100

Écrou hexagonal (montage tige filetée)

Description	N° de comm.	Emb.
HN M10	3400 10 7 3400 36 0	100

Manchon de raccordement (nécessaire si plusieurs niveaux)

Description	N° de comm.	Emb.
CSTR M10	6410 10 3 6410 16 2	50



Essai au feu dans le centre d'essai

Paramètres

- Montage mural avec console et tige filetée en diagonale contre le mur ou verticalement contre le plafond
- Montage au plafond avec pendentif et tige filetée contre le plafond
- Distance maximale de fixation 1,2 m
- Largeur maximale 400 mm
- Maximum 20 kg/m
- Toujours utiliser un double écrou
- Installation possible avec les montants US3, 5 et 7
- Lors de l'utilisation d'un accessoire, un support doit être placé à 15 cm maximum de chaque raccord.
- Installation en combinaison avec des câbles attestés
- Pour des configurations différentes, veuillez nous contacter.

Certificat

GS 2401/807/22-CM





Chemin de câble en treillis à fixer horizontalement

Fixation murale (console)



Fixation au plafond (pendard + console)

Nécessités

Chemin de câble en treillis



Description	Largeur	File	Longueur	N° de comm.	
GRM 55 100	100 mm	3,9 mm	3 m	6001 44 2	6001 41 6
GRM 55 150	150 mm	3,9 mm	3 m	6001 44 4	6001 41 8
GRM 55 200	200 mm	4,8 mm	3 m	6001 44 7	6001 42 1
GRM 55 300	300 mm	4,8 mm	3 m	6001 44 8	6001 42 4
GRM 55 400	400 mm	4,8 mm	3 m	6001 45 0	6001 42 8

Pendard



Description	Épaisseur	Longueur	N° de comm.
US 3 K 20	2 mm	200 mm	6342 35 1
US 3 K 40	2 mm	400 mm	6342 35 5
US 3 K 60	2 mm	600 mm	6342 35 9
US 3 K 80	2 mm	800 mm	6342 36 4
US 3 K 100	2 mm	1000 mm	6342 36 8
US 3 K 120	2 mm	1200 mm	6342 37 2

Console pour mur et pendard



Description	Dimension	N° de comm.
AW G 15 11	110 x 50 mm	6420 60 6
AW G 15 16	160 x 55 mm	6420 60 7
AW G 15 21	210 x 60 mm	6420 60 8
AW G 15 31	310 x 65 mm	6420 61 0
AW G 15 41	410 x 70 mm	6420 61 2

Enbout de protection (US 3 K pendard)



Description	N° de comm.	Emb.
US 3 KS	6338 45 8	20

Boulon d'ancrage



Description	N° de comm.	Emb.
BZ3 M10x90/0-30	3498 69 1	3498 72 0

Cheville d'ancrage

Description	N° de comm.	Emb.
ES M 10x40	3492 02 4	3492 00 8



Tige filetée

Description	Longueur	N° de comm.	Emb.
2078 M12 / 1 m	1 m	3141 30 6	3141 31 4



Équerre anti-feu

Description	N° de comm.	Emb.
BSB FT	6418 19 8	20



Vis plate à tête bombée (montage console sur pendard)

Description	N° de comm.	Emb.
FRS 10x25 F	6407 52 8	50



Raccord cdc en treillis (connection cdc en treillis avec tige filetée)

Description	N° de comm.	Emb.
ABG FT	6015 34 5	20



Pièce de serrage (montage cdc en treillis sur console)

Description	N° de comm.	Emb.
GKS 34	6016 85 5	6016 82 0



Rondelle (montage tige filetée)

Description	N° de comm.	Emb.
966 M12 G	3402 12 6	3402 33 9



Écrou hexagonal (montage tige filetée)

Description	N° de comm.	Emb.
HN M12	3400 12 3	3397 11 4



Éclisse couvre-joint (nécessaire si aucune connexion Magic®)

Description	N° de comm.	Emb.
GSV 34	6016 59 6	6016 63 4



Manchon de raccordement (nécessaire si plusieurs niveaux)

Description	N° de comm.	Emb.
CSTR M10	6410 10 3	6410 16 2





Préparation des certificats

Paramètres

- Montage mural avec console et tige filetée en verticalement au plafond.
- Montage au plafond avec pendentif et tige filetée contre le plafond.
- Distance de fixation maximale de 1,5 m.
- Maximum 15 kg/m.
- Lors de l'utilisation d'un accessoire, un support doit être placé à 15 cm maximum de chaque raccord.
- Installation en combinaison avec des câbles attestés.
- Pour des configurations différentes, veuillez nous contacter.

Certificat

P-MPA-E-12-011



Chemin de câble en treillis à fixer horizontalement

Fixation au plafond (suspension centrale)



Nécessités

Chemin de câble en treillis

Description	Largeur	File	Longueur	N° de comm.
GRM 55 200	200 mm	4,8 mm	3 m	6001 44 7 6001 42 1



Suspension central

Description	Largeur	N° de comm.	Emb.
GMS 170	170 mm	6015 40 0 6015 41 8	25



Tige filetée

Description	Longueur	N° de comm.	Emb.
2078 M10 / 1 m	1 m	3141 20 9 3141 31 2	10



Équerre anti-feu

Description	N° de comm.	Emb.
BSB FT	6418 19 8	20



Cheville d'ancrage

Description	N° de comm.	Emb.
ES M 10x40	3492 02 4 3492 00 8	50



Rondelle (montage tige filetée)

Description	N° de comm.	Emb.
DIN440/11	6408 72 9	100



Écrou hexagonal (montage tige filetée)

Description	N° de comm.	Emb.
HN M10	3400 10 7 3400 36 0	100



Éclisse couvre-joint (nécessaire si aucune connexion Magic®)

Description	N° de comm.	Emb.
GSV 34	6016 59 6 6016 63 4	20





Installation sur une structure portante en bois après un incendie

Paramètres

- Largeur 200 mm.
- Distance de fixation maximum 1 m.
- Maximum 7,5 kg/m.
- Lors de l'utilisation d'un accessoire, un support doit être placé à 15 cm maximum de chaque raccord.
- Pour des configurations différentes, veuillez nous contacter.

Certificat

P-MPA-E-18-004



Échelle à câble à fixer verticalement

Fixation murale



Décharge de traction ZSE90



Nécessités

Échelle à câble

Description	Largueur	Épaisseur	Longueur	N° de comm.
LG 620 VS	200 mm	1,5 mm	6 m	6208 627 6208 65 0
LG 630 VS	300 mm	1,5 mm	6 m	6208 630 6208 65 3
LG 640 VS	400 mm	1,5 mm	6 m	6208 633 6208 65 6



Éclisse

Description	N° de comm.	Emb.
LVG 60 FS	6208 84 0 6208 84 3	10



Boulon d'ancrage

Description	N° de comm.	Emb.
BZ3 M8x95/0-40	3498 68 5 3498 71 8	50



Équerre de fixation (si pas de fixation murale directe)

Description	N° de comm.	Emb.
BW 12 FT	6019 50 0	10



Vis plate à tête bombée (montage équerre de fixation)

Description	N° de comm.	Emb.
FRS 8x25 F	6406 99 8	50





Bride de fixation



Description	Portée	N° de comm.	Emb.
2056 M 12 FT	8-12 mm	1156 00 4	100
2056 M 16 FT	12-16 mm	1156 01 2	100
2056 M 22 FT	16-22 mm	1156 02 0	100
2056 M 28 FT	22-28 mm	1156 03 9	100
2056 M 34 FT	28-34 mm	1156 04 7	100
2056 M 40 FT	34-40 mm	1156 05 5	100
2056 M 46 FT	40-46 mm	1156 06 3	100
2056 M 52 FT	46-52 mm	1156 07 1	100
2056 M 58 FT	52-58 mm	1156 09 8	100
2056 M 64 FT	58-64 mm	1156 10 1	100
2056 M 70 FT	64-70 mm	1156 12 8	50
2056 M 76 FT	70-76 mm	1156 13 6	25
2056 M 82 FT	76-82 mm	1156 14 4	25
2056 M 90 FT	82-90 mm	1156 15 2	25
2056 M 100 FT	90-100 mm	1156 16 0	25

Décharge de traction profondeur intérieure 115 mm



Description	Max. largeur	N° de comm.	Emb.
ZSE90-25-11	250 mm	7215 70 2	1
ZSE90-35-11	350 mm	7215 70 6	1
ZSE90-45-11	450 mm	7215 70 9	1

Décharge de traction profondeur intérieure 175 mm



Description	Max. largeur	N° de comm.	Emb.
ZSE90-25-17	250 mm	7215 71 3	1
ZSE90-35-17	350 mm	7215 71 6	1
ZSE90-45-17	450 mm	7215 71 9	1
ZSE90-55-17	550 mm	7215 72 6	1
ZSE90-65-17	650 mm	7215 73 0	1

Pour une plus grande quantité de câbles, nous recommandons de remplir une décharge de traction vide avec Pyroplug et Pyrosit en variante.

Paramètres

- Largeur maximale de 400 mm avec LG6...VS.
- Distance maximale de fixation 1,2 m.
- Maximum 20 kg/m.
- Espacement maximal des échelons de 300 mm et une bride de fixation sur chaque échelon.
- Tous les 3,5 m, une décharge de traction, un déplacement de l'axe ou une section coup-feu dans la dalle de plancher.
- Installation en combinaison avec des câbles attestés.

Certificat

GS 2401/809/22-CM



Nécessités

Échelle à câble verticale

Description	Largeur	Épaisseur	Longueur	N° de comm.
SLM 50 C40F 4 FT	400 mm	2,5 mm	3 m	6010 00 8
SLM 50 C40F 5 FT	500 mm	2,5 mm	3 m	6010 01 6
SLM 50 C40F 6 FT	600 mm	2,5 mm	3 m	6010 02 4



Éclisse

Description	N° de comm.	Emb.
VUS 5 FT	6018 50 5	10



Tête

Description	N° de comm.	Emb.
KUS 5 NOK FT	6348 93 9	10



Rondelle (montage tête)

Description	N° de comm.	Emb.
DIN440/11	6408 72 9	100



Écrou hexagonal (montage tête)

Description	N° de comm.	Emb.	
HN M10	3400 10 7	3400 36 0	100



Vis plate à tête bombée (montage tête)

Description	N° de comm.	Emb.
FRS 10x25 F	6407 56 0	50



Boulon d'ancrage

Description	N° de comm.	Emb.	
BZ3 M12x110/0-35	3498 70 3	3498 72 2	25



Équerre de fixation (tête alternative)

Description	N° de comm.	Emb.
GMS 3 VW 90 FT	1124 66 1	10



Bride de fixation



Description	Portée	N° de comm.	Emb.
2056U M 12 FT	8-12 mm	1158 00 7	100
2056U M 16 FT	12-16 mm	1158 01 5	100
2056U M 22 FT	16-22 mm	1158 02 3	100
2056U M 28 FT	22-28 mm	1158 03 1	100
2056U M 34 FT	28-34 mm	1158 05 8	100
2056U M 40 FT	34-40 mm	1158 06 6	100
2056U M 46 FT	40-46 mm	1158 07 4	100
2056U M 52 FT	46-52 mm	1158 08 2	100
2056U M 58 FT	52-58 mm	1158 09 0	100
2056U M 64 FT	58-64 mm	1158 10 4	100
2056U M 70 FT	64-70 mm	1158 11 2	50
2056U M 76 FT	70-76 mm	1158 12 0	25

Extra

Firebox



Nécessités

Firebox

Description	Borne	N° de bornes	N° de bornes de terre	N° de comm.	Emb.
T60ED 06A - bornes simples	6 mm ²	4 simples	1	7205 74 1	1
T100ED 06A - bornes simples	6 mm ²	4 simples	1	7205 74 0	1
T160ED 10A - bornes simples	10 mm ²	4 simples	1	7205 74 2	1
T250ED 16A - bornes simples	16 mm ²	4 simples	1	7205 74 4	1
T100ED 06-2A - bornes doubles	6 mm ²	4 doubles	1	7205 74 6	1
T160ED 10-2A - bornes doubles	10 mm ²	4 doubles	1	7205 74 8	1
T250ED 16-2A - bornes doubles	16 mm ²	4 doubles	1	7205 75 0	1
T100ED 4x4AD - pour câbles de données	0,5 - 4 mm ²	4 simples	1	7205 76 4	1
T100ED 4x8AD - pour câbles de données	0,5 - 4 mm ²	8 simples	1	7205 76 6	1
T250ED 4x16AD - pour câbles de données	0,5 - 4 mm ²	16 simples	4	7205 76 8	1
T250ED 4x24AD - pour câbles de données	0,5 - 4 mm ²	24 simples	4	7205 77 0	1
T350ED 4x32AD - pour câbles de données	0,5 - 4 mm ²	32 simples	4	7205 77 2	1



Capacité des bornes

	0,5 mm ²	1,5 mm ²	2,5 mm ²	4 mm ²	6 mm ²	10 mm ²	16 mm ²
4 mm ²	6	-	-	-	-	-	-
6 mm ² *	-	6	2	2	2	-	-
10 mm ² *	-	8	6	4	2	2	-
16 mm ² *	-	10	8	4	4	2	2

* Lors de l'utilisation des bornes doubles, la capacité double

Paramètres

- Largeur maximale de 600 mm
- Portée maximale de 3,5 m
- Maximum 20 kg/m
- Espacement maximal des échelons de 300 mm et bride de fixation sur chaque échelon.
- Sceller au feu les deux pénétrations dans la dalle de plancher.
- Installation en combinaison avec des câbles attestés
- Pour des configurations différentes, veuillez nous contacter.

Certificat

GS 3.2/17-436-4-r1



Paramètres

- Nombre de câbles par bornes selon le tableau.
- Pivotement non nécessaire.

Certificat

P-MPA-E-20-002





Extra

Plaques de marquage

Nécessités

Plaque de marquage de maintien de fonctions (auto-adhésif)

Description	Langue	N° de comm.	Emb.
KS-E EN	Anglais	7205 43 2	10
KS-E NL	Néerlandais	7205 40 5	10

Plaque de marquage sections coupe-feu (2 bouchons compris)

Description	Langue	N° de comm.	Emb.
KS-S EN	Anglais	7205 42 9	1
KS-S NL	Français	7205 43 0	1

Paramètres

- Les structures qui présentent le marquage FR2 (ou équivalent) en liaison avec des câbles électriques doivent être marquées de manière appropriée.
- Informations à noter
 - l'indication que seuls les câbles FR2 ou FR1 peuvent être utilisés, ainsi que le poids autorisé par mètre.
 - nom de l'installateur
 - date d'installation
 - désignation E30/E60/E90
- Il est interdit de placer des câbles avec et sans maintien de fonction sur le même système de support.
- Placez des marquages au début et à la fin de chaque section. Pour les trajets plus longs, complétez le marquage afin qu'il reste reconnaissable.

Extra

Goulotte coupe-feu



Nécessités

Goulotte coupe-feu

Description	Longueur	Largeur	Hauteur	N° de comm.	Emb.
BSKD12-K0506	1000 mm	180 mm	130 mm	7215 21 0	1
BSKD12-K0511	1000 mm	230 mm	130 mm	7215 21 6	1
BSKD12-K0521	1000 mm	330 mm	130 mm	7215 22 2	1
BSKD12-K1021	1000 mm	380 mm	185 mm	7215 23 4	1



Paramètres

- La goulotte coupe-feu BSKD12 est utilisée pour la pose de câbles en sécurité incendie sans propriétés de maintien de fonction. Cela donne à ces câbles un maintien de fonction de 90 min.
- Installation directement sur les murs ou sous les plafonds. Matériel de montage inclus.
- Pour un montage sur console + pendard, merci de contacter notre service client.




Exceptions

Structure portante en bois

Nécessités



Vis à bois de diamètre 6 mm

Description	Si en combinaison avec ASL 733	Tête	Tête de vis	N° de comm.	Emb.
 HT 6x60 TD	à partir de 17-20 mm	14 mm	Torx	3498 13 0	200
HT 6x80 TD	à partir de 17-20 mm	14 mm	Torx	3498 13 2	100
HT 6x100 TD	à partir de 17-20 mm	14 mm	Torx	3498 13 4	100
HT 6x120 TD	à partir de 17-20 mm	14 mm	Torx	3498 13 6	100

Vis à bois de diamètre 10 mm

Description	Tête	Tête de vis	N° de comm.	Emb.
 HT 10x80 TD	22,5 mm	Torx	3498 14 0	50
HT 10x100 TD	22,5 mm	Torx	3498 14 2	50
HT 10x120 TD	22,5 mm	Torx	3498 14 4	50
HT 10x140 TD	22,5 mm	Torx	3498 14 6	50

Plaque ignifuge

Description	Longueur	Largeur	Épaisseur	N° de comm.	Emb.
 GLB-PG1	150 mm	120 mm	20 mm	7205 46 0	1
 GLB-PG2	190 mm	120 mm	20 mm	7205 46 2	1
 GLB-PG3	220 mm	120 mm	20 mm	7205 46 4	1


Vis d'ancrage (ASG 732 sur bois)

Description	Longueur	Filetée	N° de comm.	Emb.
 HST 6x50 GA M6	50 mm	M6	3498 15 0	100
HST 6x80 GA M6	80 mm	M6	3498 15 2	100

Paramètres

- Les mêmes paramètres qu'une installation standard. Seule l'ancrage change.
- Aucune rondelle requise en raison de la tête large de la vis.
- Fixer les câbles avec des colliers et les faisceaux de câbles avec des Grip M avec des vis de diamètre 6 mm
- Fixez les systèmes de support de câbles horizontaux avec des vis de 10 mm (SLM 50 incl.).
- Fixer les échelles verticales avec des vis de 6 mm (SLM 50 excl.).
- Lorsque vous devez utiliser la plaque ignifuge, vous pouvez la trouver dans le certificat.

Certificat

GA-2016/034b-Mey 

Exceptions

Murs en briques creuses



Nécessités

Mortier chimique

Description	Contenu	N° de comm.	Emb.
VMU plus 280	280 ml	3497 80 0	1 

Pistolet à calfeutrer

Description	N° de comm.	Emb.
VM-P 345 Profi 	3497 90 6	1

Tamis d'injection plastique

Description	Diamètre	Longueur	N° de comm.	Emb.
VMU-SH 16x85 	16 mm	85 mm	3497 86 2	10


Ancrage

Description	Filetée	Longueur	N° de comm.	Emb.
VMU-A 10-130vz 	M10	130 mm	3497 82 2	10

Paramètres

- Le manuel, le type de murs, les temps de séchage, etc. se trouvent dans le certificat.

Certificat

ETA-13/0909 



Exceptions

Structure portante en acier / plaques de plâtre

La maintenance fonctionnelle sur une structure portante en acier ou un mur en plaques de plâtre n'est pas possible.



Exceptions

Constructions divergentes

Avez-vous un montage différent ou n'êtes-vous pas sûr de mise en oeuvre / configuration? Nos employés sont heureux de vous aider pour plus d'informations.

BSS Construct online

<https://obo-construct.com/portal/home>



Application BSS Construct



OBO Bettermann Belux

Bist 14
2630 Aartselaar

Service clientèle Belux
Tel.: +32 (0)3 870 74 00
info@obo.be

www.obo.be

Building Connections

